

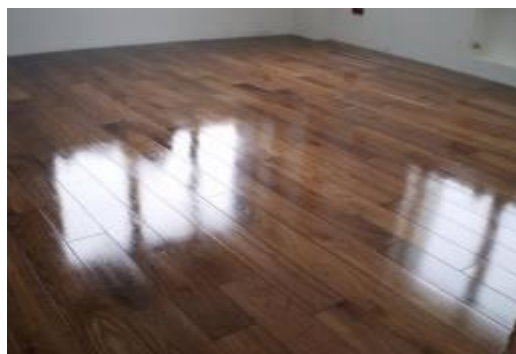


ООО «ПолимерПрестиж»

тел. +7 (343) 266-37-16, e-mail: polimerprestige@yandex.ru

сайт: www.полимерпрестиж.рф

Лак полиуретановый "СУПЕРПРОТЕКТ-Премиум".



Однокомпонентное полиуретановое защитное покрытие для любых поверхностей. В основном используется в качестве декоративного покрытия для наливных полов, ландшафтного дизайна, крыш, кирпича, природного камня и т.п.. Возможно использовать с пигментными пастами.

Полимерный лак "СУПЕРПРОТЕКТ-Премиум" предназначен для защитно-декоративной обработки:

- дерева (полы, паркет, двери, мебель, лестницы).
- металлических конструкций (возможно нанесение на ржавчину).
- Камня, керамики и кирпича.

Лак защищает от воздействия коррозии, влаги, препятствует развитию плесени и микроорганизмов.

Срок службы 10 лет!

Способ применения

Покрытие нанести на основание при помощи распылителя, кисти или валика.

Расход при нанесении первого слоя:

- 170-200 г/м² - для впитывающих поверхностей.
- 90-120 г/м² - для металлических и слабовпитывающих поверхностей.

Цветной или прозрачный второй слой, можно наносить через 3 - 6 часов (при t +20°C).

Расход композиции при нанесении второго слоя 80-120 г/м² (зависит от пористости поверхности).

Рекомендуемый общий расход материала 0,3-0,5 кг/м².

Поверхность можно эксплуатировать через 24 часа (при низких температурах время отверждения увеличивается).



Срок хранения

Не менее 12 мес. В случае хранения при температуре ниже 0° С может загустеть. Для перевода состава в жидкое состояние рекомендуется прогреть при 20° С, в течение 24-х часов.

Тара

- Банка: 1л
- Пластмассовая канистра: 20л.
- Ведро металлическое: 5л, 10л, 20л, 50л.
- Бочка металлическая: 216л.

Цена

Зависит от тары и количества партии.

Полимерный лак "СУПЕРПРОТЕКТ-ПРЕМИУМ" прозрачный, бесцветный:

- образует гладкую глянцевую поверхность.
- обладает высокими декоративными свойствами.
- высокая износостойкость.
- устойчивый к щелочам, слабым кислотам, маслам, пенообразующим моющим средствам.
- используется для внутренних и наружных работ.
- отличная эластичность.
- придает поверхности стойкость к механическим нагрузкам.

Колеруется универсальными колеровочными пастами.

Использования лаков типа "СУПЕРПРОТЕКТ - Премиум» в гидроизоляции бетонных поверхностей бассейнов.

Композиция «СУПЕРПРОТЕКТ – Премиум» представляет собой бесцветный, твердеющий под действием влаги воздуха, однокомпонентный состав, применяемый в качестве:

- пылесвязующей пропитки бетонных и цементных полов
- химически устойчивого упрочнения (железнения) цементных полов с целью защиты от повреждений, наносимых солью и маслом.
- гидрозащиты бетонных и цементных полов (поверхностей) и придания им износа и химической стойкости.
- защита бетона, натурального камня, кирпича и придания им стойкости к истиранию.
- связующего для отходов резинового производства и других наполненных систем.
- связующего для полимербетонов.
- связующего для получения композиционных материалов, на основе стеклоткани.

Композиция «СУПЕРПРОТЕКТ – Премиум» обладает большой проникающей способностью и может проникать в бетонную поверхность до 30 мм, что упрочняет бетон (даже марок М 100 и менее) в несколько раз.

Однако для более глубокого проникновения лакового связующего в бетонную поверхность и создание более толстого слоя гидроизоляции лак «СУПЕРПРОТЕКТ – Премиум» необходимо разбавить ацетоном в соотношении 1:1.

Схема гидроизоляции бассейна при этом выглядит таким образом:

1-й способ

1. **Пропитка поверхности бетона разбавленным лаком «СУПЕРПРОТЕКТ – Премиум».** Пропитка осуществляется кистью или велюровым валиком. Обработка ведется до тех пор, пока бетонные поверхности не перестанут впитывать наносимый состав, но можно ограничить 4..5 слоями. Нанесение слоев рекомендуется проводить с интервалом 10...20 минут. После нанесения последнего слоя пропитки бетонной поверхности дают просохнуть, в течение не менее 5 часов.
2. **Нанесение защитного слоя.** После выдержки пропитки на бетонные поверхности наносится 1..3 слоя покрытия «СУПЕРПРОТЕКТ - Премиум». Покрытие наносится кистью или велюровым валиком с интервалом не менее 4-х часов. После нанесения последнего слоя, покрытие дают просохнуть не менее 24 часов.
3. **Последующие операции...**

2-й способ

1. **Пропитка бетонных поверхностей 1...3 -мя слоями разбавленного лака «СУПЕРПРОТЕКТ – Премиум».**

2. **Приклейка**, пропитанной лаком »СУПЕРПРОТЕКТ - Премиум» стеклоткани. Пропитанная (неотвержденная) лаком «СУПЕРПРОТЕКТ - Премиум» стеклоткань приклеивается (пристреливается) к поверхности бетона. После отверждения поверхности стеклоткани ее желательно обработать (покрыть) слоем лака «СУПЕРПРОТЕКТ - Премиум».

3. Последующие операции...

Возможный вариант приготовления пропитанной стеклоткани.

Изготовление защитной конструкции выглядит следующим образом:

- Приготовленный для пропитки материал нарезают лентами необходимой ширины и длины. Размеры заготавливаемых лент подбирают в зависимости от размеров защищаемого трубопровода (или др. конструкции). Рекомендуемая ширина ленты 20-50 см. Длина ленты произвольная, но в свернутом состоянии она должна свободно входить в емкость с пропитывающим составом.
- В железную или пластиковую емкость вместимостью 3-20 литров наливают композицию «СУПЕРПРОТЕКТ - Премиум» из расчета 300-400 гр/м² ленты. Емкость герметично закрывают, несколько раз переворачивают и оставляют до полной пропитки стеклоткани. В качестве емкостей можно использовать металлические или пластмассовые ведра с широкой герметично закрывающейся крышкой.
- После пропитки рулона избытку композиции «СУПЕРПРОТЕКТ - Премиум» дают стечь и ленту наматывают на защищаемую поверхность под углом обеспечивающим наложение слоя на слой до 5 см. Пропитанная «СУПЕРПРОТЕКТ - Премиум» стеклоткань работает как покровный, самоклеящийся слой.
- После отверждения полученную конструкцию можно покрасить лаком «СУПЕРПРОТЕКТ - Премиум» с алюминиевой пудрой (или другим подходящим красителем), что придаст ей хороший внешний вид и дополнительные защитные свойства.

Простота и удобство работы с такой конструкцией заключается еще и в том, что ей можно защищать изгибающиеся участки трубопроводов (углы, отводы) и трубопроводную арматуру не используя при этом никаких сложных конструкций.

Пропитанный материал просто наматывается на изгиб.

Нанесение лаков «СУПЕРПРОТЕКТ – Премиум» на металлические поверхности.

Полиуретановая композиция «СУПЕРПРОТЕКТ - Премиум» представляет собой однокомпонентный полиуретановый состав, применяемые для защиты металлических поверхностей и конструкций от коррозии в условиях эксплуатации умеренного и холодного климата.

Покрытие рекомендуется для противокоррозионной защиты поверхностей строительных, санитарно-технических сооружений и конструкций из стали, бетона и железобетона (в том числе стальных трубопроводов), работающих в условиях агрессивных сред.

Покрытие могут защищать сооружения от воздействия газов, растворов солей кислот и щелочей со слабой степенью агрессивности, определенной СНиП 2.03.11-85 в интервале температур от минус 30°C до плюс 60 °C в нефти и газодобывающей, химической промышленности, сельском хозяйстве.

С целью получения стойкого к абразивному износу покрытия вышеназванные лаки используются с абразивными наполнителями типа «Корунд» (окись алюминия) и «Карборунд» (карбид кремния). Предпочтительно использовать «Карборунд».

ПОДГОТОВКА ПОВЕРХНОСТЕЙ.

Металлические поверхности должны быть очищены от ржавчины (применение бластинга), а затем обезжирены (ацетон, сольвент-нафта).

Получения износостойкого покрытия может проводиться двумя методами.

МЕТОД № 1. Метод свободной насыпки (обсыпки).

Лучше всего использовать «Корунд» или «Карборунд» фракции до 160 мКм.

На предварительно подготовленные поверхности наносится лак «СУПЕРПРОТЕКТ - Премиум». Лак наносится кистью, велюровым валиком или распылением. Затем на неотвержденный лак методом свободной насыпки (в случае вращающихся деталей «обсыпки») насыпается абразив с большим избытком. Поверхность просушивается не менее 4-х часов. Затем избыток абразива на горизонтальных (не вращающихся) поверхностях осторожно сметается веником. Полученная поверхность снова обрабатывается Лаком с целью окончательного закрепления абразива.

Для получения более толстых абразивостойких покрытий (до 5 мм), на каждый очередной закрепляющий лаковый слой также наносится абразив по методу описанному выше.

Эксплуатация поверхности может быть начата не ранее чем через 24 часа после нанесения закрепляющего (последнего) слоя лака.

МЕТОД № 2. Метод замешивания.

Лучше всего использовать «Корунд» или «Карборунд» фракции до 160 мкм.

В сухую промежуточную емкость отweighивается **Лак и Абразив**.

Весовое соотношение **Лак : Абразив =**.

- 1:2 при величине фракции 120...160 мкм.
- 1:3 при величине фракции менее 120 мкм.

Смесь перемешивается прочным сухим предметом и наносится кистью на предварительно подготовленную поверхность. Во время нанесения смесь нужно периодически перемешивать с целью предотвращения оседания абразива. Покрытие можно наносить в два или три слоя. Время сушки каждого слоя не менее 4-х часов.

Эксплуатация поверхности может быть начата не ранее чем через 24 часа после нанесения последнего слоя.

Время хранения смеси **Лак + Абразив** не более трех суток в сухой герметичной емкости.



В целом, лак «СУПЕРПРОТЕКТ - Премиум», является уникальным продуктом, не только благодаря своим качествам, но и актуальной (адекватной) цене на рынке полиуретановой продукции.

Рекомендуем на всех стадиях отделочных работ.

Директор Мещерягин А.В.

Юридический и почтовый адрес: 620138, г.Екатеринбург, ул.Хрустальная, д.39.

ИНН/КПП 6672346152/667201001, ОГРН 1116672017550, ОКПО 92921334, ОКАТО 65401380000,

р/с № 40702810616160073287 в ОАО «Сбербанк России» г. Екатеринбург, к/с № 30101810500000000674, БИК 046577674